

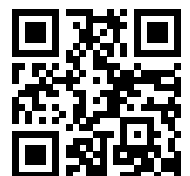
SiloSolve® BG

Ein Siliermittel für bessere Fermentation und Stabilität von Biogassilagen

SILOSOLVE® BG ist ein bewährtes Siliermittel mit wissenschaftlich belegter Wirksamkeit, das für die gesteuerte Fermentation und lange Stabilität der Biogassilage entwickelt wurde. Es verbessert vor allem:

- Fermentation
- Aerobe Stabilität
- Optimale Flächenausnutzung durch höhere Methanausbeute

Vertrieb:



CHR HANSEN

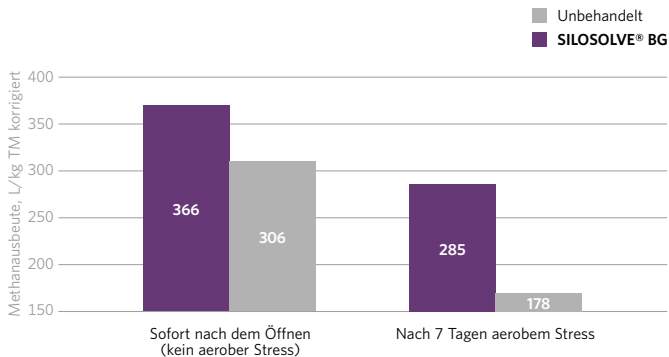
Improving food & health

Silage für Biogas

Eine hohe Methanausbeute beginnt im Silo. **SILOSOLVE® BG** verringert Trockenmasseverluste und hält die Silage auch nach der Öffnung stabil. Die während der Fermentation produzierte Essigsäure hält die Silage kalt und ist ein wichtiges Ausgangsprodukt für die Methanproduktion.

Höhere Methanausbeute

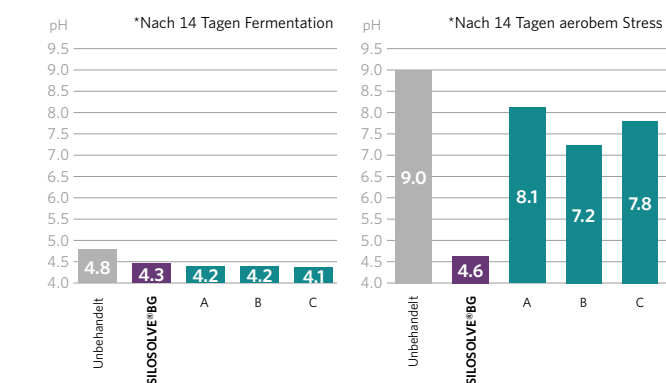
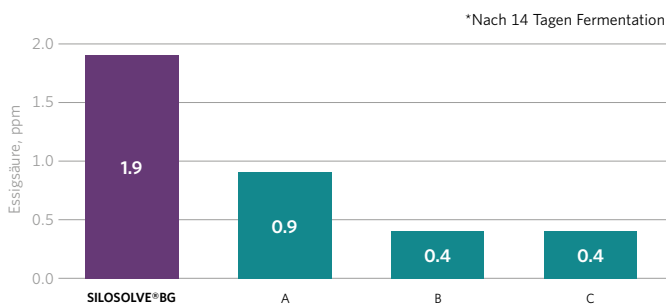
SILOSOLVE® BG verringert Trockenmasseverluste und hält die Silage stabil. Dieser Vorteil führt zu einer höheren Methanausbeute im Fermenter.



Maissilage - 36% Trockenmasse

Höhere Methanausbeute

SILOSOLVE® BG wurde für eine zügige Essigsäuresynthese entwickelt. Die schnelle Essigsäurebildung verbessert die aerobe Stabilität und führt zu höherer Methanausbeute, weil Essigsäure ein wichtiges Ausgangssubstrat bei der Methansynthese ist.



Maissilage - 35,5 % Trockenmasse

Die schnelle Wirkung von **SILOSOLVE® BG** führt zu einer höheren Essigsäureproduktion. Deshalb erlaubt **SILOSOLVE® BG** eine frühe Öffnung der Silagen. In dem oben dargestellten Versuch sind A, B und C Kombinationen aus verschiedenen homo- und heterofermentativen Stämmen. Obwohl die Kombinationen A, B und C starke Fermentierer sind, waren sie nicht in der Lage, eine stabile Silage nach kurzer Silierdauer zu erzeugen.

Verpackung:

• 200 g Beutel ausreichend für 100 t Frischmasse.
1 Box enthält 10 x 200 g

Form:

Pulver
Löslichkeit: Wasserlöslich
Haltbarkeit: 18 Monate bei Raumtemperatur (<20°C).

Anwendung:

Ein 200 g Beutel ist ausreichend für 100 t Frischmasse. Mischen Sie das Siliermittel in die für Ihr Dosiergerät passende Wassermenge. Geben Sie die angemischte Lösung gleichmäßig auf das Häckselgut entweder während der Ernte oder beim

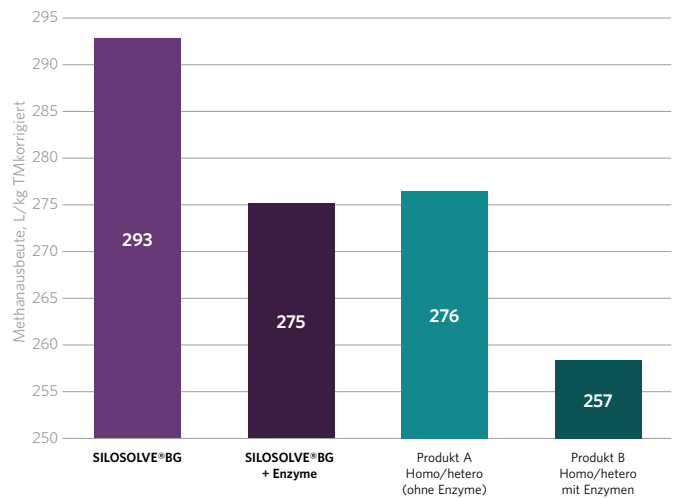
Befüllen des Silos. Bei ordnungsgemäßer Anwendung, beimpfen 2 g **SILOSOLVE® BG** 1 t Frischmasse.

Inhalt:

• Gefriergetrocknete Milchsäurebakterien

Flexibilität - nur 14 Tage Silierdauer

SILOSOLVE® BG ermöglicht eine stabile Biogassilage nach nur 14 Tagen Silierung. Eine rasche pH-Absenkung ist wichtig für die Hemmung von unerwünschten Mikroorganismen im Substrat. Der Vorteil daraus ist ein reduzierter Trockenmasseverlust sowie der Erhalt des Nährwerts. Die so erworbene Flexibilität überlässt Ihnen die freie Entscheidung, wann Sie mit der Fütterung der Silage beginnen wollen. Die Verwendung von enzymhaltigen Siliermitteln bringt keinen Vorteil.



Grassilage - 35,5 % Trockenmasse

Die konkreten Versuchsdaten stehen auf Nachfrage zur Verfügung.

Was enthält SILOSOLVE® BG

SILOSOLVE® BG stellt eine neuartige Mischung aus homo- und heterofermentativen Stämmen dar, die sorgfältig für eine exakte Fermentationskontrolle, aerobe Stabilität und höhere Methanausbeute ausgewählt wurden.

FÜR MEHR INFORMATIONEN RUFEN SIE UNS AN +45 45 74 74 74 ODER BESUCHEN SIE WWW.CHR-HANSEN.COM/ANIMAL-HEALTH

SILOSOLVE® BG is a trademark of Chr. Hansen A/S

VERTEILER: JOACHIM BEHRENS SCHEESSEL GMBH • MILCHSTRASSE 1 • 27374 VISSSELHÖVEDE • DEUTSCHLAND • NUMMER +49 (0)4262-2074-0